

O‘LAT (CHUMA) QO‘ZG‘ATUVCHISI, ALOMATLARI, TASHXIS VA DAVOLASH

Matchanova Nargiza Djanabayevna

Respublika o‘lat prafilaktika markazi qaraqalpaq filial shifokori.

<https://doi.org/10.5281/zenodo.19239605>

Annatsiya. Ushbu tadqiqotda o‘lat (chuma) kasalligining qo‘zg‘atuvchisi, yuqish yo‘llari, klinik belgilari, tashxis usullari hamda zamonaviy davolash va profilaktika choralariga oid ma‘lumotlar yoritilgan. O‘lat insoniyat tarixida katta talafotlarga sabab bo‘lgan o‘ta xavfli yuqumli kasallik bo‘lib, uning qo‘zg‘atuvchisi — *Yersinia pestis* bakteriyasidir. Kasallik asosan kemiruvchilar va ularning burgalari orqali yuqadi. Maqolada o‘latning bubonli, o‘pka va septik shakllari, laborator tashxis usullari hamda antibiotiklar bilan davolash tamoyillari ko‘rib chiqiladi.

Kalit so‘zlar: o‘lat, chuma, *Yersinia pestis*, bubonli o‘lat, o‘pka o‘lati, septik o‘lat, tashxis, antibiotik, profilaktika.

Abstract. This article provides information on the causative agent of the plague, its transmission routes, clinical symptoms, diagnostic methods, and modern treatment and preventive measures. Plague is a very dangerous infectious disease that has caused great losses in human history, and its causative agent is the bacterium *Yersinia pestis*. The disease is transmitted mainly by rodents and their fleas. The article discusses the bubonic, pulmonary, and septic forms of the plague, laboratory diagnostic methods, and the principles of treatment with antibiotics.

Key words: plague, plague, *Yersinia pestis*, bubonic plague, pneumonic plague, septic plague, diagnosis, antibiotic, prevention.

Аннотация. В данной статье представлена информация о возбудителе чумы, путях ее передачи, клинических симптомах, методах диагностики, а также современных методах лечения и профилактики. Чума — очень опасное инфекционное заболевание, причинившее огромные потери в истории человечества, а ее возбудителем является бактерия *Yersinia pestis*. Заболевание передается главным образом грызунами и их блохами.

В статье рассматриваются бубонная, легочная и септическая формы чумы, лабораторные методы диагностики и принципы лечения антибиотиками.

Ключевые слова: чума, чума, *Yersinia pestis*, бубонная чума, легочная чума, септическая чума, диагностика, антибиотик, профилактика.

KIRISH

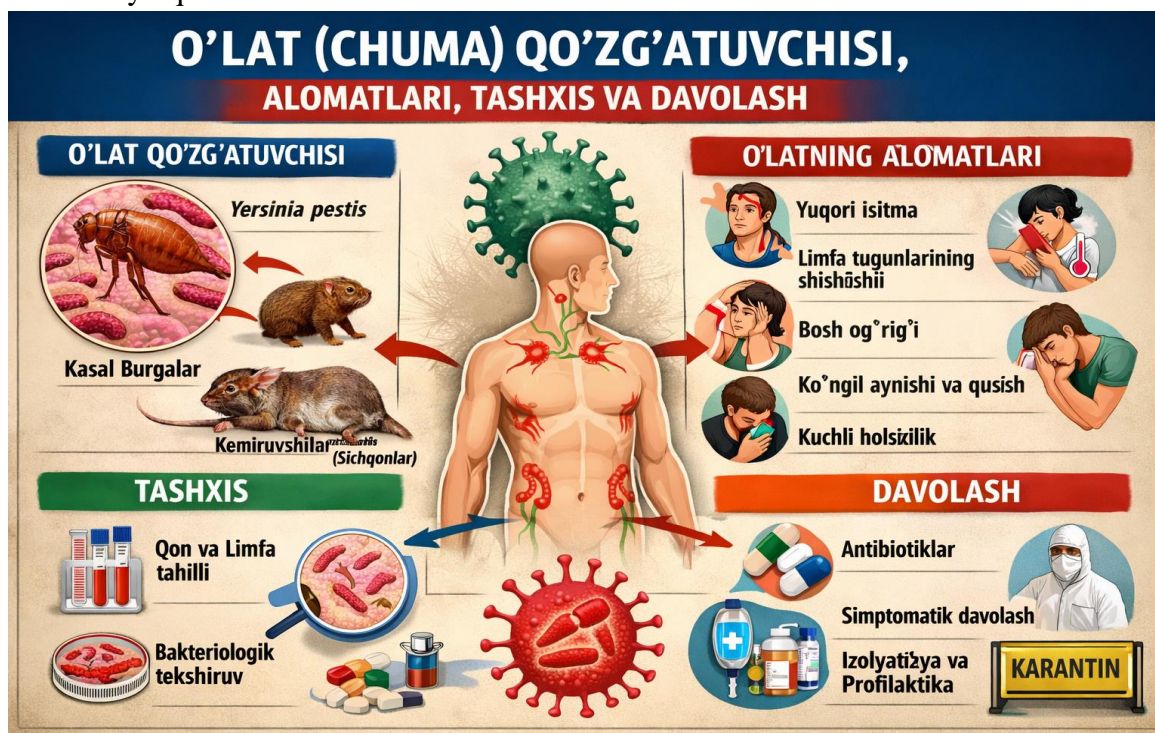
O‘lat (chuma) — o‘ta xavfli, tabiiy o‘choqli, zoonoz yuqumli kasallikdir. Tarixan u millionlab insonlar hayotiga zomin bo‘lgan. Xususan, XIV asrda Yevropada keng tarqalgan pandemiya — Black Death — aholi sonining keskin kamayishiga olib kelgan. Hozirgi kunda ham ayrim hududlarda tabiiy o‘choqlar saqlanib qolgan. Tarixda o‘lat bir necha yirik pandemiyalarni keltirib chiqargan. Eng mashhurlaridan biri XIV asrda Yevropa, Osiyo va Shimoliy Afrikani qamrab olgan Black Death pandemiyasi bo‘lib, millionlab insonlar hayotdan ko‘z yumgan.

Shuningdek, VI asrda yuz bergan Plague of Justinian ham insoniyat tarixidagi eng dahshatli epidemiyalardan biri sifatida qayd etilgan. Ushbu pandemiyalar nafaqat demografik, balki iqtisodiy va ijtimoiy hayotga ham katta ta‘sir ko‘rsatgan. Laboratoriya tashxisi o‘latni aniqlashda hal qiluvchi ahamiyatga ega.

Eng muhim bosqichlardan biri bu biologik materiallarni to‘g‘ri olishdir. Bubonik shaklda limfa tugunlaridan aspirat olinadi, o‘pka shaklida balg‘am, septik shaklda esa qon namunasi

tekshiruv uchun olinadi. Ushbu namunalar maxsus biosafety darajasi yuqori laboratoriyalarda tekshiriladi, chunki *Yersinia pestis* yuqori xavfli patogen hisoblanadi. Mikroskopik tekshiruvda bakteriyalar bipolyar bo'yalish xususiyati bilan aniqlanishi mumkin, bu esa dastlabki tashxis qo'yishda yordam beradi. Bakteriologik usul esa aniq tashxis qo'yish uchun muhim bo'lib, unda olingan namunalar maxsus ozuqa muhitlariga ekilib, bakteriyaning o'sishi kuzatiladi.

O'lat qo'zg'atuvchisi — *Yersinia pestis* bakteriyasi bo'lib, u asosan yovvoyi kemiruvchilar populyatsiyasida saqlanib turadi. Infeksiya odamlarga ko'pincha zararlangan burga chaqishi orqali yuqadi. Ayrim hollarda, ayniqsa o'pka shaklida, kasallik havo-tomchi yo'li bilan odamdan odamga yuqishi mumkin, bu esa epidemiologik xavfni yanada oshiradi. Kasallikning inkubatsion davri odatda bir necha soatdan 3–6 kungacha davom etadi. O'latning klinik ko'rinishlari bir necha shaklda namoyon bo'ladi, eng keng tarqalgani bubon shakli hisoblanadi. Ushbu shaklda bemorda yuqori isitma, titroq, kuchli holsizlik, bosh og'rig'i va eng muhim belgi sifatida limfa tugunlarining keskin kattalashishi va og'rishi (bubonlar) kuzatiladi. Agar infeksiya qon oqimiga o'tsa, septikemik o'lat rivojlanadi, bunda qon zaharlanishi, ichki qon ketishlar va ko'p a'zoli yetishmovchilik holatlari yuzaga keladi. Eng xavfli shakl — o'pka o'lati bo'lib, u o'tkir pnevmoniya bilan kechadi, bemorda qon aralash balg'am bilan yo'tal, nafas yetishmovchiligi va tezkor o'lim xavfi yuqori bo'ladi. Bu shakl odamdan odamga havo-tomchi yo'li orqali tez tarqalishi bilan ayniqsa xavflidir.



Hozirgi davrda zamonaviy tibbiyot va sanitariya-gigiyena choralarining rivojlanishi natijasida o'lat keng ko'lamlı pandemiya shaklida deyarli uchramaydi. Biroq Afrika, Osiyo va Amerikada ayrim tabiiy o'choqlar saqlanib qolgan. Shu sababli o'lat kasalligi epidemiologiya, infeksiyon kasalliklar va jamoat salomatligi sohasida muhim ahamiyatga ega bo'lib qolmoqda.

Kasallikni erta aniqlash, tezkor tashxis qo'yish, samarali antibiotikoterapiya va profilaktik choralarni o'z vaqtida amalga oshirish o'lim ko'rsatkichini keskin kamaytiradi. Shuning uchun o'latning etiologiyasi, klinik belgilari va davolash tamoyillarini chuqur o'rganish tibbiyot amaliyotida muhim o'rin tutadi.

Davolash imkon qadar erta boshlanishi zarur, chunki vaqtida choralar ko‘rilmasa kasallik tezda og‘irlashib, o‘limga olib kelishi mumkin. Asosiy davolash usuli antibiotikoterapiya bo‘lib, streptomitsin, gentamitsin, doksitsiklin va siprofloksasin kabi preparatlar keng qo‘llaniladi.

Shuningdek, bemorga simptomatik yordam ko‘rsatiladi: suyuqlik balansini tiklash, detoksikasiya, kislorod terapiyasi va zarur hollarda intensiv terapiya choralari amalga oshiriladi.

O‘pka shaklida bemorlar albatta izolyatsiya qilinadi, chunki kasallikning tarqalish xavfi juda yuqori bo‘ladi.

Kasallik qo‘zg‘atuvchisi — *Yersinia pestis* bo‘lib, gram-manfiy, tayoqchasimon bakteriyadir. U tashqi muhit ta‘siriga nisbatan chidamsiz, biroq past haroratda ma‘lum muddat saqlanib qolishi mumkin.

Infeksiya manbai asosan yovvoyi kemiruvchilar (kalamush, sug‘ur va boshqalar) hisoblanadi. Odamlarga infeksiya ko‘pincha zararlangan burgalar chaqishi orqali yuqadi. O‘pka shaklida esa kasallik havo-tomchi yo‘li bilan odamdan odamga yuqishi mumkin.

XULOSA

O‘lat (chuma) — o‘ta xavfli yuqumli kasallik bo‘lib, uning qo‘zg‘atuvchisi ***Yersinia pestis*** bakteriyasidir. Kasallik asosan kemiruvchilar va ularning burgalari orqali yuqadi, ayrim hollarda esa odamdan odamga (ayniqsa o‘pka shaklida) yuqishi mumkin.

O‘latning asosiy klinik shakllari — bubonli, o‘pka va septik shakllar bo‘lib, yuqori isitma, kuchli zaharlanish belgilari, limfa tugunlarining kattalashuvi (bubon), nafas yetishmovchiligi kabi og‘ir alomatlar bilan namoyon bo‘ladi.

Tashxis klinik belgilar, epidemiologik ma‘lumotlar hamda laborator tekshiruvlar asosida qo‘yiladi. Vaqtida aniqlanib, kuchli antibiotiklar bilan davolansa, kasallikni nazorat qilish mumkin.

Profilaktika choralariga dezinfeksiya, kemiruvchilarga qarshi kurash va zarur hollarda emlash kiradi. O‘z vaqtida tashxis va davolash o‘lim xavfini sezilarli darajada kamaytiradi.

Foydalanilgan adabiyotlar ro‘yxati

1. World Health Organization (WHO). Plague (*Yersinia pestis*) – Key facts. Geneva: WHO, 2023.
2. Centers for Disease Control and Prevention (CDC). Plague: Resources for Clinicians. Atlanta, USA, 2022.
3. Perry R.D., Fetherston J.D. *Yersinia pestis*—etiologic agent of plague. *Clinical Microbiology Reviews*, 1997.
4. Inglesby T.V., Dennis D.T., Henderson D.A. et al. Plague as a biological weapon: medical and public health management. *JAMA*, 2000.
5. Jawetz, Melnick & Adelberg’s. *Medical Microbiology*. 28th Edition. McGraw-Hill Education, 2019.
6. Murray P.R., Rosenthal K.S., Pfaller M.A. *Medical Microbiology*. Elsevier, 2020.
7. Heymann D.L. *Control of Communicable Diseases Manual*. American Public Health Association, 2022.